

SPRAY CHARACTERISTICS

- *Finely atomised solid cone spray pattern.*
- *Available spray angles of 30°, 45°, 60°, 70°, 80° and 90°.*

CONSTRUCTION AND MATERIALS

Nozzle consists of 5 basic parts:

- *Nozzle Body - Brass or 416 Stainless Steel.*
- *Orifice Disc - 416 Stainless Steel.*
- *Distributor - 416 Stainless Steel.*
- *Retainer - Brass or 416 Stainless Steel.*
- *Strainer - (used up to WDB 14).*
- *Nozzle thread is 9/16" - 24 UNEF.*
- *Adaptors are available with 1/4" Male BSPT and 1/8"/1/4" Female BSPP and can be ordered separately.*

ORDER EXAMPLE

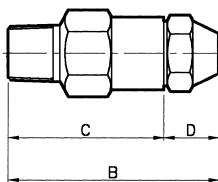
WDB 6.0-80° Stainless Steel = Tip Only.

1/4" Female WDB 12.0-60° Stainless Steel = Complete Assembly.

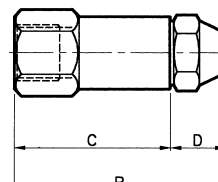
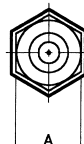


DIMENSIONS AND WEIGHTS

Assembly Type	Dimensions (mm)					Weight (g)
	A Hex	B	C	D	E Hex	
1/8" Female	15,9	52,4	38,1	14,3	18,0	82
1/4" Male	15,9	52,4	38,1	14,3	18,0	78
1/4" Female	15,9	52,4	38,1	14,3	18,0	69



WDB (MALE) ASSEMBLY



WDB (FEMALE) ASSEMBLY

CAPACITY CHART

Maximum Recommended Pressure: 35 Bar.G.

NOZZLE NUMBER	APPROX. ORIFICE DIA. (mm)	FLOW RATE IN LITRES/HOUR AT Bar.G.							
		2	3	5	7	10	15	20	35
0,5 x	0,21	-	-	1,45	1,72	2,05	2,51	2,87	3,82
0,75 x	0,23	-	-	2,16	2,56	3,05	3,74	4,32	5,72
1,0	0,28	-	-	2,87	3,40	4,10	5,02	5,77	7,63
1,5	0,33	-	-	4,32	5,11	6,15	7,53	8,64	11,4
2,0	0,38	-	-	5,77	6,83	8,19	10,0	11,6	15,3
2,5	0,41	-	-	7,19	8,55	10,2	12,5	14,5	19,1
3,0	0,46	-	-	8,64	10,2	12,3	15,1	17,3	22,9
4,0	0,64	-	8,69	11,5	13,7	16,4	20,1	23,1	30,5
5,0	0,64	-	11,1	14,5	17,2	20,5	25,1	28,7	38,2
6,0	0,74	-	14,2	17,5	20,6	24,6	30,1	34,6	45,8
8,0	0,81	-	17,8	23,1	27,5	33,1	40,6	46,2	61,1
10,0	0,89	17,9	22,1	28,7	34,0	41,0	50,2	57,7	76,3
12,0	1,02	21,6	26,9	34,6	40,8	49,2	60,2	69,3	91,6
14,0	1,02	25,3	31,2	40,2	47,7	57,0	69,8	80,8	107
16,0 *	1,17	29,1	35,6	46,2	54,6	65,2	79,8	92,4	122
18,0 *	1,32	32,8	39,9	51,8	61,4	73,4	89,9	104	137
20,0 *	1,40	36,5	44,6	57,8	68,3	81,6	99,9	115	153
24,0 *	1,52	45,8	53,3	69,3	82,1	98,0	120	139	183
30,0 *	1,70	54,4	66,8	86,4	102	123	150	173	229
35,0 *	1,78	64,1	78,2	101	120	143	175	202	267

x Not available in 30° or 45°.

* These sizes are supplied without strainers.

SOLID CONE SPRAY

TYPE WDB

Contact our Helpline for any special requirements:
Tel: +44 (0) 151 424 6821
Fax: +44 (0) 151 495 1043
e-mail: sales@delavan.co.uk
Web: www.delavan.co.uk

